

CHAMPIONNATS DÉPARTEMENTAUX DE CROSS-COUNTRY

Dimanche 16 janvier 2022 - Parc du Château - Combourg

Horaires :

COURSES	horaire	BOUCLES (en m)						Distance	
		Départ	Poussins	Petite	Moyenne	Grande	Arrivée		
		150	1000	1125	1685	2300	70		
1	BEF	11h00	1		2			1	2470
2	BEM	11h15	1		2			1	2470
3	POF	11h30		1				1	1070
4	POM	11h40		1				1	1070
5	MIF	11h50	1		1	1		1	3030
6	MIM	12h10	1			2		1	3590
7	MAM	12h30	1			2	2	1	8190
8	CAF	13h25	1		2	1		1	4155
9	CAM	13h50	1		1	2		1	4715
10	JUF	14h15	1		1	2		1	4715
11	Elite F	14h40	1		1	2	1	1	7015
12	JUM	15h20	1		1		2	1	5945
13	Elite M	15h45	1			2	2	1	8190

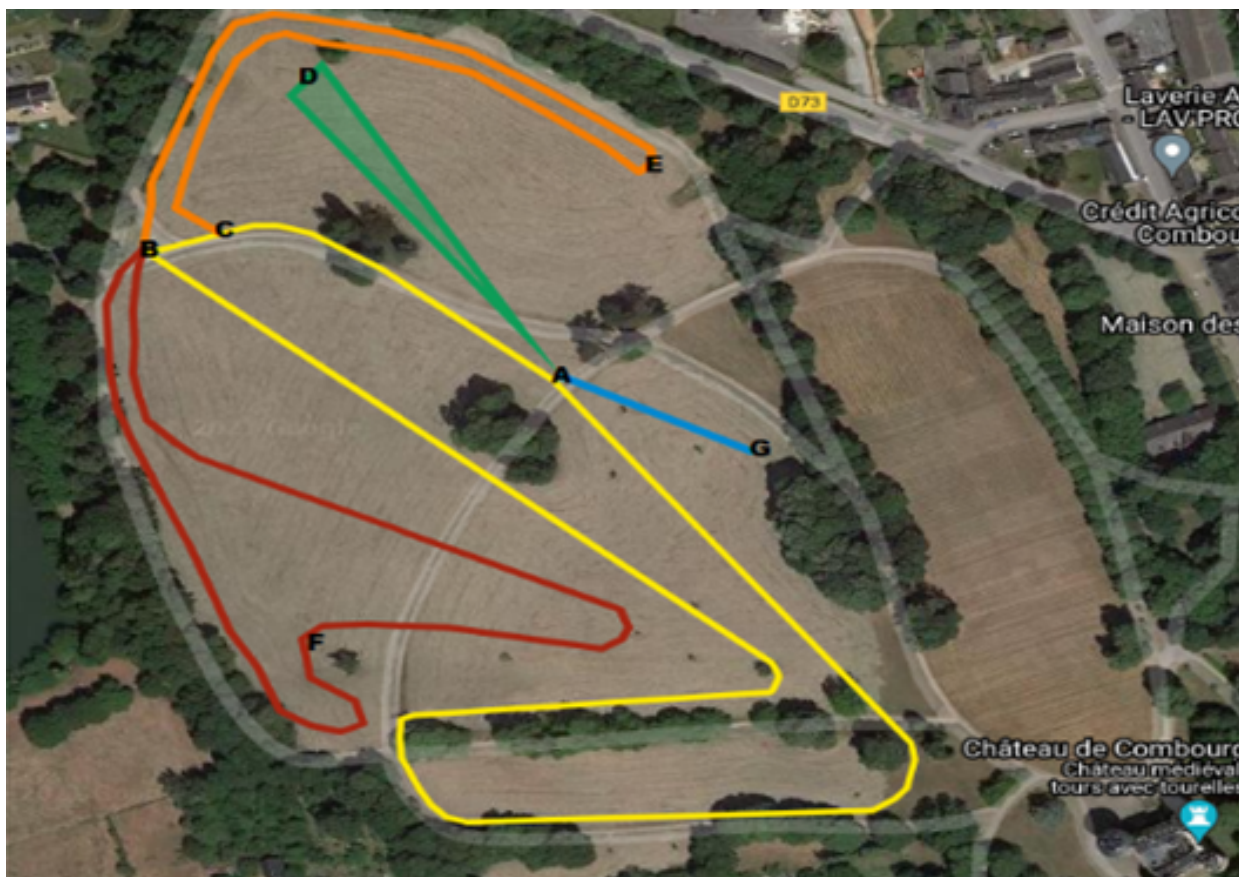
Informations :

- Les athlètes d'un Club référent et de ses Clubs associés porteront tous le même maillot. La mention du Club associé pourra apparaître sans qu'elle ne soit supérieure à celle du Club référent.
- les Clubs associés ne peuvent participer en tant que tels à un Championnat par équipes ou à un Championnat individuel comportant un classement par équipes.
- Les Masters 0 (35-39 ans) prendront part à la course Elite au même titre que les seniors. Il n'y aura pas de classement dédié pour les Masters 0, et ils seront donc considérés comme seniors.
- Dans la Course Elite Femme, il y aura un podium ESF-SEF-MAOF-MA1F et plus.
- Dans la Course Elite Homme, il y aura un podium ESM-SEM-MAOM

CHAMPIONNATS DÉPARTEMENTAUX DE CROSS-COUNTRY

Dimanche 16 janvier 2022 - Parc du Château - Combourg

Parcours :



Boucles et distances (en m)		
Départ	D A	150
Petite boucle	A B C A	1125
Boucle Poussin	A B C A	1000
Moyenne Boucle	A B E C A	1685
Grande Boucle	A B F B E C A	2300
Arrivée	A G	70

CHAMPIONNATS DÉPARTEMENTAUX DE CROSS-COUNTRY

Dimanche 16 janvier 2022 - Parc du Château - Combourg

Inscriptions :

Les inscriptions des athlètes sont à effectuer sur le site du Comité Ille-et-Vilaine d'Athlétisme (athle35.athle.org), rubrique Compétitions puis Engagements, avant le Jeudi 13 janvier 2022 à Minuit.

Aucune inscription sur place !

Distribution des dossards :

La distribution des dossards sera réalisée dans la salle de sport du collège en face du site. **Elle sera individuelle pour toutes les catégories.**

Pour les courses communes à plusieurs catégories, il sera remis pour certaines catégories un dossard supplémentaire mentionnant la catégorie de l'athlète.

Ce dossard devra être obligatoirement porté dans le dos de l'athlète. Prévoir 8 épingles pour les courses Elite.

Ossature du jury :

Club Support	Combourg Athlétisme	
Directeur de compétition	André BADIGNON	ACB35 Combourg
Directeur de réunion	Serge FOURREAU	EAPB
Juge Arbitre Général	René MOREAU	SRA
Juge Chef Départ	Rémy HOMMETTE	AP Redon
Chronométrie électrique	Pascal CHEVREL	SRA
Chronométrie manuelle	Bernard CHAPPE	CJF St Malo
Système de détection Arrivée	Sébastien LIBOT	AP Redon
Secrétariat	Commission Informatique 35	
Juge Parcours - Point A	Hervé LE FLOCH	CJF St Malo
Juge Parcours - Point B	Christian MONIER	AP Redon
Juge Parcours - Point C	Hervé JOUAULT	APRG
Juges Arrivée	Yvon NOGUES	CPB Rennes
	Bernard LECRIVAIN	AP Fougères
Animation	Jean-Luc BOT	ACB35 ASPTT
	Dominique DUVIGNEAU	EAC Cesson
	Benoît BLANCHARD	AP Redon
Délégué Anti-dopage	Patrick BESNARD	CPB Rennes
Protocole	Marcel JOANNIC	AP Fougères
	André BADIGNON	ACB35 Combourg